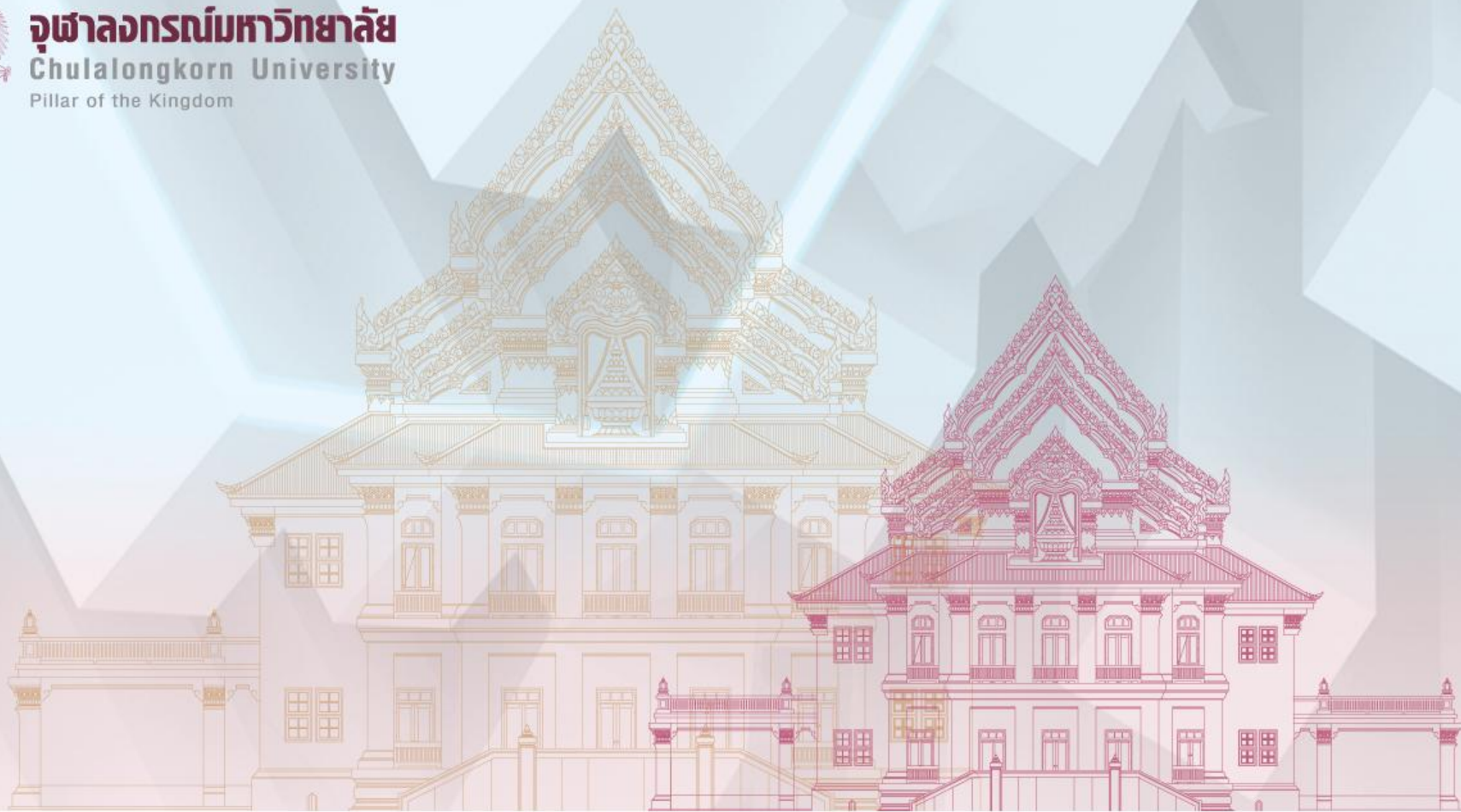




จุฬาลงกรณ์มหาวิทยาลัย
Chulalongkorn University
Pillar of the Kingdom



การจัดงานจุฬาฯ วิชาการ' 60

ชื่อเรื่องในการจัดงาน (Theme)

■ ชื่อภาษาไทย

จุฬาฯ เอ็กซ์โป - จุฬาฯ 100 ปี นวัตกรรม
คิดทำเพื่อสังคม

■ ชื่อภาษาอังกฤษ

Chula Expo - CU@100 toward greater
innovation for the society

■ ชื่อสำหรับการประชาสัมพันธ์ และการทำ กิจกรรมต่างๆ

○ Forward , for all , for good

○ งานจุฬาฯ Expo 2017



แนวคิดหลักในการจัดงาน

- Innovation
- Social responsibility
- Sustainability



กลุ่มเป้าหมาย

- **CU Family:** ครอบครัวจุฬาฯ หมายถึง นิสิตปัจจุบัน นิสิตเก่า คณาจารย์และเจ้าหน้าที่ ที่มีความเกี่ยวข้องกับจุฬาฯ โดยตรง รวมทั้งนักเรียนที่มีความมุ่งหมายจะเข้ามาเป็นส่วนหนึ่งของ จุฬาลงกรณ์มหาวิทยาลัย
- **CU Network :** บุคคลหรือองค์กรต่างๆ ที่มีความสัมพันธ์กับ จุฬาลงกรณ์มหาวิทยาลัย ผ่านทางความร่วมมือรูปแบบต่างๆ
- **Innovators:** กลุ่มคนที่จะสามารถส่งต่อหรือต่อยอดนวัตกรรมจาก ผลงานในงานจุฬาฯ Expo สู่สังคมเพื่อการพัฒนาที่ดีได้อย่างยั่งยืน เช่น กลุ่มนักลงทุน นักวิชาการ เป็นต้น



รูปแบบการจัดงาน

แบ่งเป็นเมืองตามกลุ่มเนื้อหา จำนวน 3 เมือง

- **Smart City** นำเสนอเกี่ยวกับความคิดที่ชาญฉลาด ทั้งในเรื่องของการประดิษฐ์คิดค้นนวัตกรรมใหม่ ๆ ที่สามารถสร้างประโยชน์ให้กับสังคมได้ และแนวความคิดเชิงปรัชญา กล่าวคือการใช้ความคิดในการแก้ไขปัญหาอย่างชาญฉลาด รู้จักปรับตัวและอาศัยอยู่ร่วมกันในสังคมได้อย่างสงบสุข
- **Health City** นำเสนอเกี่ยวกับแนวคิดหลักของงานในเรื่องความยั่งยืน (Sustainability) ในด้านสุขภาพ อาหาร น้ำดื่ม รวมถึงการแพทย์ที่นำศิลปะแขนงต่าง ๆ มาใช้ในการบำบัดและรักษา เช่น ดนตรีบำบัด ศิลปะบำบัด เป็นต้น
- **Human City** นำเสนอเกี่ยวกับความเป็นมนุษย์ ความเท่าเทียมทางการศึกษา เศรษฐกิจ ชีวิตความเป็นอยู่ และการอยู่ร่วมกันในสังคม รวมถึงนำเสนอเรื่องสังคมผู้สูงอายุ (aging society)



รูปแบบการจัดงาน (ต่อ)

แต่ละเมืองแบ่งเป็น District

■ Smart City

- Connectivity (IT, Application, Information flow, Software)
- Living (Gadget, Design, Energy, Machine)
- Idea (Idea, Concept, Method, Theory, Process)

■ Health City

- Physical (Body, Product, Treatment, Protection)
- Mental (Mind , Treatment, Behavior)
- Environment (Basic need, Environment)

■ Human City

- Equality
 - Diversity
 - Community (Community, Peace, Agreement, Relations, CSR)
- (Gender, Race, Culture, Language, Art, Music, Geography,)



พื้นที่การจัดงาน

- **พื้นที่หลักในการจัดงาน**

บริเวณสนามด้านหน้าพระบรมราชานุสาวรีย์สองรัชกาล

- **การจัดนิทรรศการกลาง / สถานที่เปิดงาน**

ศาลาพระเกี้ยว

- **พื้นที่จัดงานของคณะ**

- **พื้นที่จัดงานสำหรับบางคณะ** (จิตวิทยา วิทยาศาสตร์-
การกีฬา สหเวชศาสตร์ พยาบาลศาสตร์)



คณะกรรมการดำเนินงานด้านต่างๆ

มหาวิทยาลัยได้แต่งตั้งคณะกรรมการดำเนินงานด้านต่างๆ ดังนี้

■ คณะกรรมการอำนวยการ

อธิการบดี

ประธาน

รองอธิการบดี (ผศ.ดร.ปมทอง มาลากุล ณ อยุธยา)

รองประธาน

รองอธิการบดี (รศ.ดร.บัญญัติ ชลาภิรมย์)

รองประธาน

รองอธิการบดี (ศ.นพ.เกียรติ รักษ์รุ่งธรรม)

รองประธาน

■ คณะกรรมการบริหารการเงิน

รองอธิการบดี (ผศ.ดร.พิมพ์พนา ปิตะวัชชัย)

ประธาน

รองอธิการบดี (ผศ.ดร.ปมทอง มาลากุล ณ อยุธยา)

รองประธาน

■ คณะกรรมการดำเนินงานด้านการประชาสัมพันธ์

รองอธิการบดี (ผศ.ดร.พิรงรอง รามสูต)

ประธาน



คณะกรรมการดำเนินงานด้านต่างๆ (ต่อ)

■ คณะกรรมการดำเนินงานด้านสถานที่

รองอธิการบดี (รศ.ดร.บุญไชย สถิตมั่นในธรรม) ประธาน

■ คณะกรรมการจัดหาทุน

รองอธิการบดี (รศ.ดร.วิศณุ ทรัพย์สมพล) ประธาน

ผู้ช่วยอธิการบดี (ผศ.ดร.จิตติศักดิ์ ชรรมาภรณ์พิลาศ) รองประธาน

■ คณะกรรมการดำเนินงานด้านสวัสดิการ

รองอธิการบดี (รศ.ดร.บัญญัติ ชลาภิรมย์) ประธาน

■ คณะกรรมการจัดประกวดภาพสัญลักษณ์

ศาสตราจารย์เลอสม สถาปิตานนท์ ประธาน

■ คณะกรรมการจัดนิทรรศการกลาง

ศาสตราจารย์เลอสม สถาปิตานนท์ ประธาน



ประธานและรองประธานเมือง

■ Smart City

ประธาน คณบดีคณะวิศวกรรมศาสตร์

รองประธาน คณบดีคณะสถาปัตยกรรมศาสตร์ และ
 คณบดีคณะนิเทศศาสตร์

■ Health City

ประธาน คณบดีคณะแพทยศาสตร์

รองประธาน คณบดีคณะวิทยาศาสตร์ และ
 คณบดีคณะศิลปกรรมศาสตร์

■ Human City

ประธาน คณบดีคณะรัฐศาสตร์

รองประธาน คณบดีคณะพาณิชยศาสตร์และการบัญชี และ
 คณบดีคณะอักษรศาสตร์

หมายเหตุ ตามมติที่ประชุมคณบดีในการประชุมครั้งที่ 28/2559 เมื่อวันที่ 3 ส.ค. 2559

กำหนดการจัดงาน

วันพุธที่ 15 ถึงวันอาทิตย์ที่ 19 มีนาคม 2560

เปิดงานเวลา 09.00 น.

ปิดงานเวลา 19.00 น.

ที่ประชุมคณบดีในการประชุมครั้งที่ 28/2559 เมื่อวันที่ 3 ส.ค. 59
ได้มีมติให้งดการเรียนการสอนของนิสิตระดับปริญญาตรีและระดับ
บัณฑิตศึกษาทุกหลักสูตร ระหว่างวันที่ 13-19 มี.ค. 60



การเสนอโครงการของส่วนงาน

- โครงการที่เป็นผลงาน/นวัตกรรมเด่น
 - เพื่อจัดนิทรรศการกลาง ณ ศาลาพระเกี้ยว
 - ส่วนงานละ 1-2 โครงการ
 - กำหนดส่งภายในวันที่ 30 ก.ย. 59
(ส่วนงานไม่ต้องระบุจำนวนงบประมาณ มหาวิทยาลัยรับผิดชอบค่าใช้จ่ายในการจัดนิทรรศการกลางทั้งหมด)
- โครงการที่จะนำเสนอภายในเมือง
 - กำหนดส่งภายในวันที่ 15 ต.ค. 59
 - แต่ละส่วนงานสามารถเสนอโครงการได้ในทุกเมือง
(ส่วนงานต้องระบุจำนวนงบประมาณของแต่ละโครงการ)

หมายเหตุ การเสนอโครงการทั้ง 2 ประเภท ใช้แบบฟอร์มที่มหาวิทยาลัยกำหนด